

AGY2401

Réaménagement du site nordique d'Agy Construction d'un bâtiment 4 saisons

Maître d'ouvrage: CC Cluses Arve & Montagnes Représenté par M. Jean-Phillipe MAS

Réf. cadastrales: Parcelles n°2413, n°2013, n°2014, n°1835, n°1579, n°1833, n°1832, n°1580 Section 0A

Parcelles n°54, n°66, n°67, n°68, n°71, n°72, n°75, n°77, n°78, n°80, n°84, n°85

n°86, n°90, n°91, n°92, n°93, n°104, n°289, n°461 Section 0B

Commune:

SAINT SIGISMOND (74300)

Date:

JUILLET 2025


Le Président,
Jean-Philippe MAS



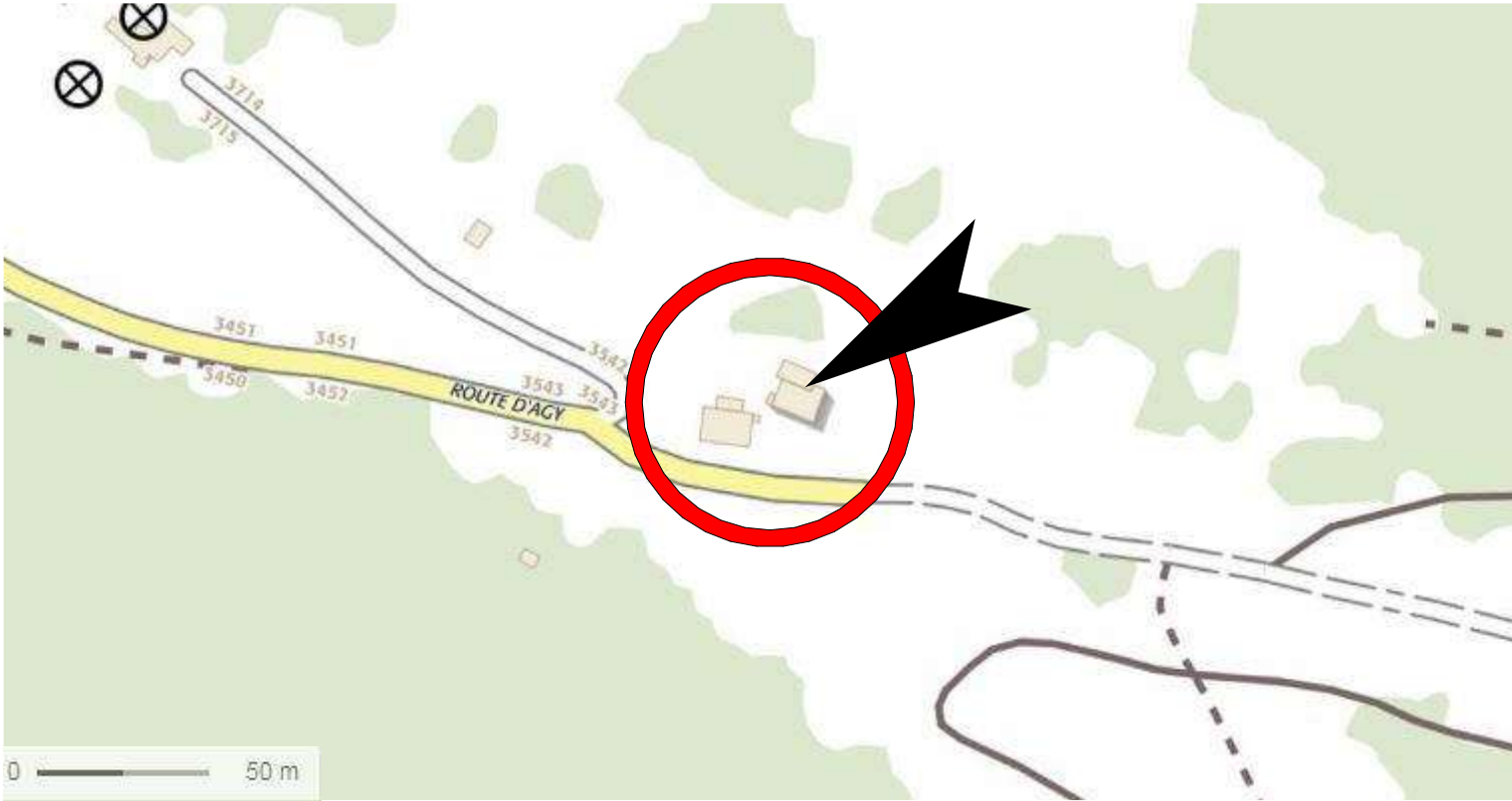
GERON/MO ARCH/TECTES
120 Avenue des Jourdiès
CS 40365 - Saint Pierre en Faucigny
74807 La Roche sur Foron Cedex
Tél. 04 50 07 07 07 - Mail : info@geronimo.pro
www.geronimo-architectes.fr
Ordre des architectes N° nat. S2351 - N° reg. 303
Sarl au capital de 25 000 € Siret 385 171 327 00021 APE 7111Z

GERON/MO ARCH/TECTES

120, avenue des Jourdiès
74800 SAINT PIERRE EN FAUCIGNY
TEL. 04 50 07 07 07
info@geronimo.pro
www.geronimo-architectes.fr



<div> <div>AGY2401</div> <div>PC-27</div> </div>	<div> <div>A-01</div> <div>31/07/2025</div> <div>AN/SL</div> </div>	<div> <div>PLAN DE SITUATION</div> <div>ELARGI</div> </div>	
<div> <div>MAITRE D'OUVRAGE:</div> <div>CC Cluses Arve & Montagnes</div> <div>Représenté par M. Jean-Philippe MAS</div> <div>3 Rue du Pré Bénévix</div> <div>74300 CLUSES</div> </div>	<div> <div>MAITRE D'OEUVRE :</div> <div>GERON/MO ARCH/TECTES</div> <div>120, avenue des Jourdiès</div> <div>74800 Saint Pierre en Faucigny</div> <div>TEL: 0033/4 50 07 07 07</div> </div>	<div> <div>Réaménagement du site nordique d'Agy</div> </div>	



EXTRAIT DE CARTE IGN - Ech 1/3000 (Source : Geoportail)



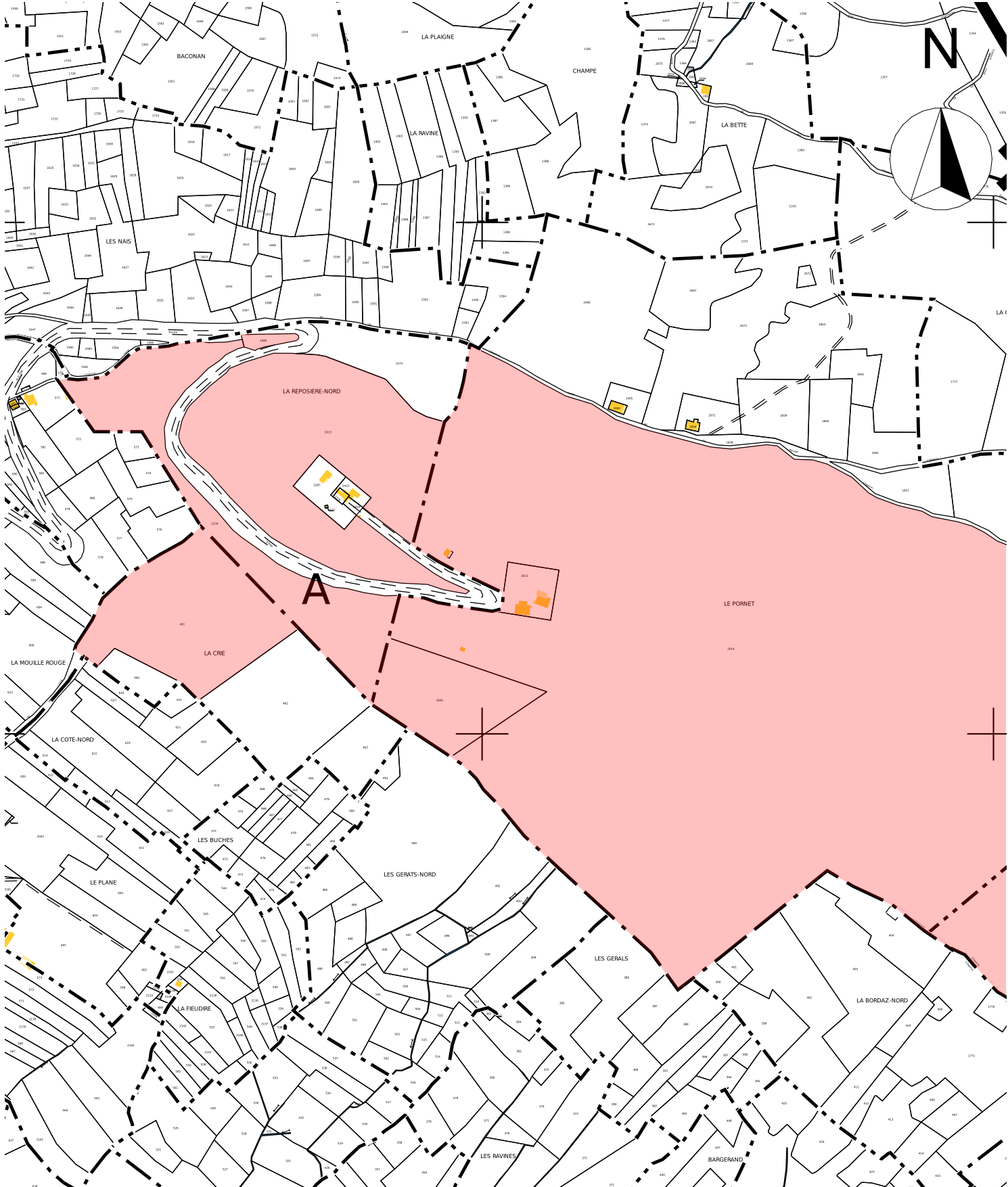
VUE AERIENNE - Sans Echelle (Source : Geoportail)

Adresse : Route d'Agy, Saint Sigismond 74300

Le Président,
Jean-Philippe MAS

Référence cadastrale : Parcelles n°2413, n°2013, n°2014, n°1835, n°1579, n°1833, n°1832, n°1580 - Section 0A
Parcelles n°54, n°66, n°67, n°68, n°71, n°72, n°75, n°77, n°78, n°80, n°84, n°85, n°86, n°90, n°91, n°92, n°93, n°104, n°289, n°461 - Section 0B
Contenance cadastrale : 1 021 996 m²
Règlement d'urbanisme : Zone Nt, Zone Ap, Zone A et Zone N

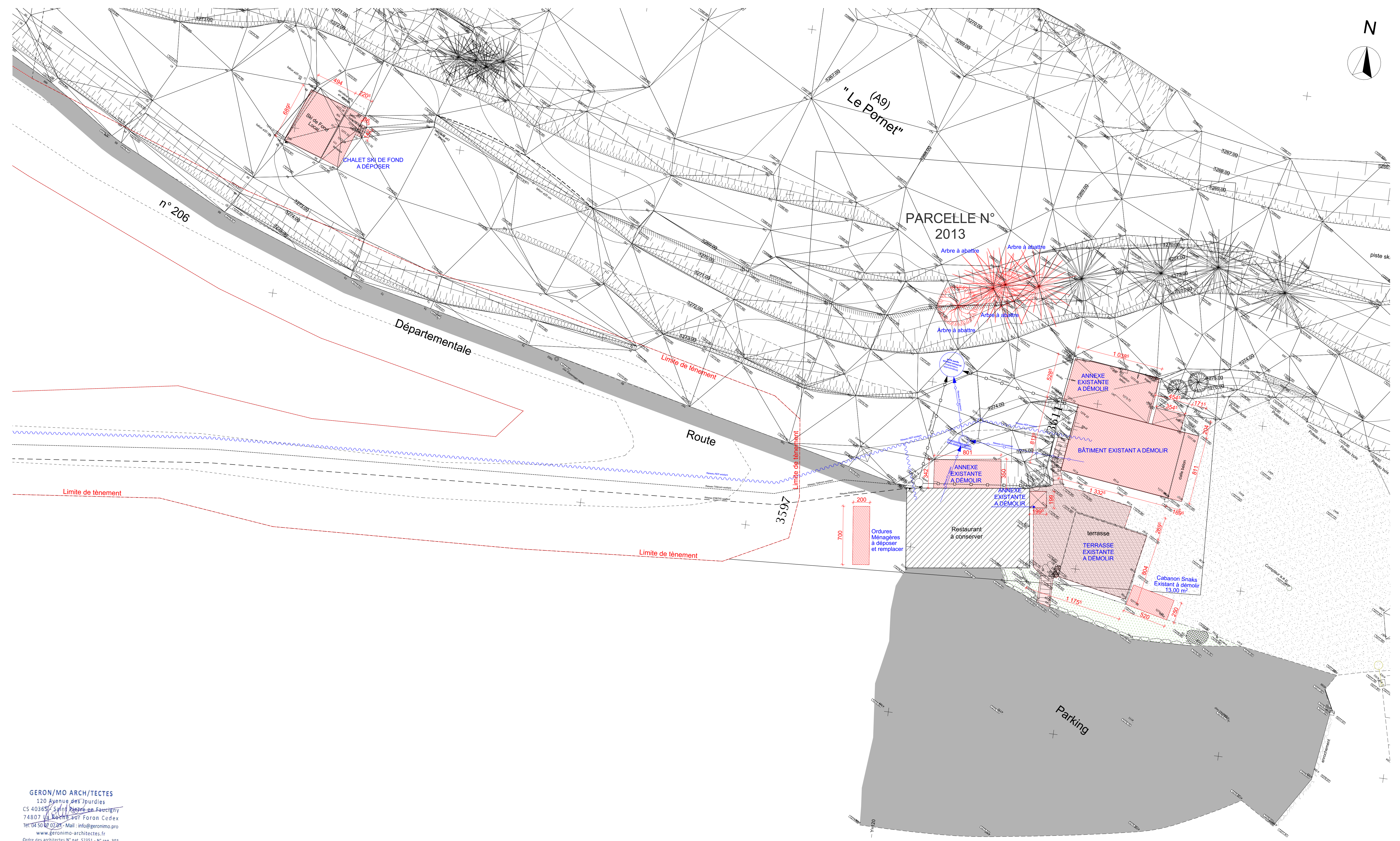
GERON/MO ARCH/TECTES
120 Avenue des Jourdiés
CS 40365 - Saint Pierre en Faucigny
74807 La Roche sur Foron Cedex
Tél. 04 50 07 07 07 - Mail : info@geronimo.pro
www.geronimo-architectes.fr
Ordre des architectes N° nat. S2351 - N° reg. 303
Sarl au capital de 25 000 € Siret 385 171 327 00021 APE 7111Z



EXTRAIT DE PLAN CADASTRAL - Ech 1/5000 (Source : Cadastre.gouv)

AGY2401	PC-27	A-01	31/07/2025
			AN/SL
MAITRE D'OUVRAGE : CC Cluses Arve & Montagnes Représenté par M. Jean-Philippe MAS 3 Rue du Pré Bénévix 74300 CLUSES		MAITRE D'OEUVRE : GERON/MO ARCH/TECTES 120, avenue des Jourdiés 74800 Saint Pierre en Faucigny TEL: 0033/4 50 07 07 07	
PLAN DE SITUATION RECENTRE			
Réaménagement du site nordique d'Agy			

GERON/MO ARCH/TECTES

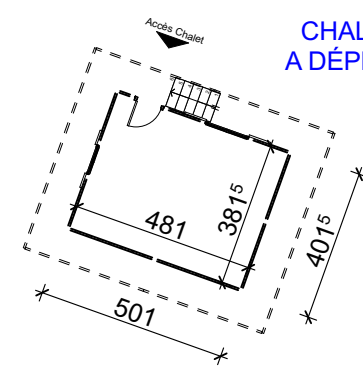


Le Président,
Jean-Philippe MAS



5 Entités à démolir :

- Le chalet du Ski-Club
- Le centre Nordique
- L'Annexe accolée à la Tanière
- Des aménagement extérieurs : terrasses extérieures de La Tanière + les escaliers extérieurs
- Cabanon Snaks

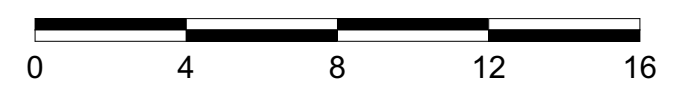


CHALET DE L'ALPAGISTE
A DÉPLACER ET AGRANDIR

LEGENDE
Végétation

 Bâtiments à démolir

 Terrasses / escaliers extérieurs à déposer



NIVEAU DE RÉFÉRENCE $\pm 0.00 = 1276.88$ NGF

AGY2401	PC-27
----------------	--------------

MAITRE D'OUVRAGE:
CC Cluses Arve & Montagnes
Représenté par M. Jean-Philippe MAS
3 Rue du Pré Bénévix

A-01	31/07/2025
	1:200
	AN/SL

MAITRE D'OEUVRE :
GERON/MO ARCH/TECTES
120, avenue des Jourdiés
74800 Saint Pierre en Faucigny
TEL: 0033/4 50 07 07 07

PLAN DE MASSE EXISTANT

Réaménagement du site nordique d'Agy